

MĚSTSKÝ ÚŘAD NOVÝ BOR

Odbor dopravy

nám. Míru čp. 1, 473 01 Nový Bor, tel. 487 712 311, fax 487 726 160, e-mail: epodatelna@novy-bor.cz

VÁŠ DOPIS ZN.:

ZE DNE:

NAŠE ČJ.:

SPIS. ZN.:

MUNO 40743/2016 OD

OD2 67/2016 OD/6-280.4

dle rozdělovníku

VYŘIZUJE:

TEL.:

FAX.:

E-MAIL:

Vlasáková

487 712 377

487 726 160

epodatelna@novy-bor.cz

DATUM:

29.08.2016

VEŘEJNÁ VYHLÁŠKA

OPATŘENÍ OBECNÉ POVAHY

STANOVENÍ PŘECHODNÉ ÚPRAVY PROVOZU NA POZEMNÍ KOMUNIKACI

Odbor dopravy Městského úřadu Nový Bor rozhodující v přenesené působnosti na základě § 61 odst. 1 zákona č. 128/2000 Sb., o obcích (obecní zřízení), ve znění pozdějších předpisů, v souladu s § 171 a § 173 zákona č. 500/2004 Sb., správní řád, ve znění pozdějších předpisů (dále jen „správní řád“), jako příslušný správní orgán podle § 124 odst. 6 zákona č. 361/2000 Sb., o provozu na pozemních komunikacích a o změnách některých zákonů (zákon o silničním provozu), ve znění pozdějších předpisů (dále jen „zákon“), a podle § 77 odst. 1 písm. c) zákona, na základě návrhu obchodní firmy **POHL cz, a. s.**, IČ: 256 06 468, se sídlem Nádražní 25, 252 63 Roztoky (dále jen „žadatel“), podaného v zastoupení obchodní firmou Ing. Miroslav Ouzký, IČ: 868 67 865, se sídlem 405 02, Huntířov 191, dne 22.08.2016, po písemném vyjádření Policie České republiky, Krajského ředitelství policie Libereckého kraje, Územního odboru Česká Lípa, dopravního inspektorátu, Pod Holým vrchem 1734/14, 470 80 Česká Lípa, ze dne 16.08.2016 pod čj.: KRPL-81887-2/ČJ-2016-180106, ze dne 17.08.2016 pod čj.: KRPL-82580-2/ČJ-2016-180106, ze dne 16.08.2016 pod čj.: KRPL-81885-2/ČJ-2016-180106 a ze dne 17.08.2016 pod čj.: KRPL-82582-2/ČJ-2016-180106, v souladu s § 77 odst. 5 zákona

s t a n o v í p ř e c h o d n o u ú p r a v u

provozu na pozemních komunikacích v Novém Boru, ve Sloupu v Čechách, v Janově, v Radvanci a v Chotovicích, z důvodu provádění stavebních prací v rámci výstavby vodovodu a kanalizace Sloup v Čechách takto:

Podmínky pro užití dopravních značek:

1. Na předmětných pozemních komunikacích budou umístěny dopravní značky a zařízení tak, jak je uvedeno ve vyjádření Policie České republiky, Krajského ředitelství policie Libereckého kraje, Územního odboru Česká Lípa, dopravního inspektorátu, Pod Holým vrchem 1734/14, 470 80 Česká Lípa ze dne 16.08.2016 pod čj.: KRPL-81887-2/ČJ-2016-180106, ze dne 17.08.2016 pod čj.: KRPL-82580-2/ČJ-2016-180106, ze dne 16.08.2016 pod čj.: KRPL-81885-2/ČJ-2016-180106 a ze dne 17.08.2016 pod čj.: KRPL-82582-2/ČJ-2016-180106. Dopravní značení bude provedeno a umístěno dle typového schématu č. B/5.2, B/6 a upraveného schématu č. C/5 v extravilánu a dle předložených návrhů DIO v souladu s TP 66 ZÁSADY PRO OZNAČOVÁNÍ PRACOVNÍCH MÍST NA POZEMNÍCH KOMUNIKACÍCH (III. vydání), **které tvoří nedílnou součást tohoto stanovení přechodné úpravy provozu.** Úprava schématu č. C/5 spočívá v omezení nejvyšší dovolené rychlosti na 70 a 50 km/h místo 80 a 60 km/h.
2. Budou respektovány požadavky na úpravu provozu na pozemních komunikacích podle zákona, vyhlášky Ministerstva dopravy č. 294/2015 Sb., kterou se provádějí pravidla provozu na pozemních komunikacích, v platném znění, i technické podmínky TP 66 ZÁSADY PRO OZNAČOVÁNÍ PRACOVNÍCH MÍST NA POZEMNÍCH KOMUNIKACÍCH (III. vydání).
3. Dopravní značky, světelné signály a dopravní zařízení musí tvořit ucelený systém, budou užity jen v takovém rozsahu a takovým způsobem, jak to nezbytně vyžaduje bezpečnost a plynulost silničního provozu na pozemních komunikacích nebo jiný důležitý veřejný zájem, a smějí být užívány jen po nezbytně nutnou dobu (§ 78, odst. 1 až 3 zákona). Dopravní značky odporující této přechodné úpravě provozu na pozemních komunikacích se odstraní, vymění nebo zakryjí.
4. Umístění přechodného dopravního značení, jeho údržbu i kontrolu zajistí žadatel na své náklady, zároveň odpovídá za stav tohoto značení po celou dobu jeho užití na předmětných pozemních komunikacích.
5. Žadatel je povinen zajistit odstranění dopravního značení neprodleně po naplnění důvodu, pro který byla přechodná úprava provozu stanovena.
6. Každá změna, která by měla vliv na bezpečnost a plynulost silničního provozu musí být vždy projednána s Policií ČR KŘ DI Česká Lípa a Odborem dopravy Městského úřadu Nový Bor.
7. Toto stanovení nenahrazuje povolení příslušného silničního správního úřadu ke zvláštnímu užívání pozemních komunikací, popř. k uzavírce provozu.
8. Dopravní značení bude na pozemních komunikacích osazeno pouze po dobu provádění prací, poté bude neprodleně odstraněno.
9. **Platnost tohoto stanovení trvá po dobu platnosti příslušného povolení ke zvláštnímu užívání silnic a k uzavírkám provozu na silnicích II/268, III/26846, III/26847 a III/26850.**
10. Osazení, umístění a údržbu dopravního značení zajistí žadatel, tj. obchodní firma POHL cz, a s., IČ: 256 06 468, se sídlem Nádražní 25, 252 63 Roztoky.

ODŮVODNĚNÍ

Odbor dopravy Městského úřadu Nový Bor obdržel dne 22.08.2016 návrh obchodní firmy POHL cz, a. s., IČ: 256 06 468, se sídlem Nádražní 25, 252 63 Roztoky, v zastoupení obchodní firmou Ing. Miroslav Ouzký, IČ: 868 67 865, se sídlem 405 02, Huntířov 191, na stanovení přechodné úpravy provozu na pozemních komunikacích v Novém Boru, ve Sloupu v Čechách, v Janově, v Radvanci a v Chotovicích, z důvodu provádění stavebních prací v rámci výstavby vodovodu a kanalizace Sloup v Čechách.

Ve smyslu § 77 odst. 1 zákona se jedná o úpravu, ke které je zapotřebí předchozí písemné vyjádření příslušného orgánu Policie ČR. K navržené úpravě se písemně kladně vyjádřil příslušný orgán - Policie České republiky, Krajské ředitelství policie Libereckého kraje, Územní odbor Česká Lípa, dopravní inspektorát, Pod Holým vrchem 1734/14, 470 80 Česká Lípa, stanoviskem ze dne 16.08.2016 pod čj.: KRPL-81887-2/ČJ-2016-180106, ze dne 17.08.2016 pod čj.: KRPL-82580-2/ČJ-2016-180106, ze dne 16.08.2016 pod čj.: KRPL-81885-2/ČJ-2016-180106 a ze dne 17.08.2016 pod čj.: KRPL-82582-2/ČJ-2016-180106.

V souladu s § 77 odst. 5 zákona nedoručoval zdejší Odbor dopravy návrh opatření obecné povahy a nevyzýval dotčené osoby k podávání připomínek nebo námitek.

Vzhledem k výše uvedenému stanovil Odbor dopravy Městského úřadu Nový Bor přechodnou úpravu provozu na pozemních komunikacích tak, jak je výše uvedeno.

Poučení:

Opatření obecné povahy nabývá účinnosti pátým dnem po dni vyvěšení veřejné vyhlášky (§ 77 odst. 5 zákona).

Proti opatření obecné povahy nelze podat opravný prostředek (§ 173 odst. 2 správního řádu).

V Novém Boru 29.08.2016.

Soňa Vlasáková v. r.
úřednice silničního hospodářství
oprávněná úřední osoba

otisk úředního razítka

Toto opatření musí být vyvěšeno po dobu 15dnů na úřední desce Městského úřadu Nový Bor, Obecního úřadu Sloup v Čechách, Obecního úřadu Radvanec a Obecního úřadu Chotovice.

Vyvěšeno dne: Sejmuto dne:

Současně potvrzujeme, že písemnosti byly zveřejněny způsobem umožňující dálkový přístup.

Razítko, podpis orgánu, který potvrzuje vyvěšení a sejmутí písemností:

Rozdělovník:

Žadatel

POHL cz, a. s., Nádražní 25, 252 63 Roztoky v zastoupení Ing. Miroslav Ouzký, 405 02, Huntířov 191

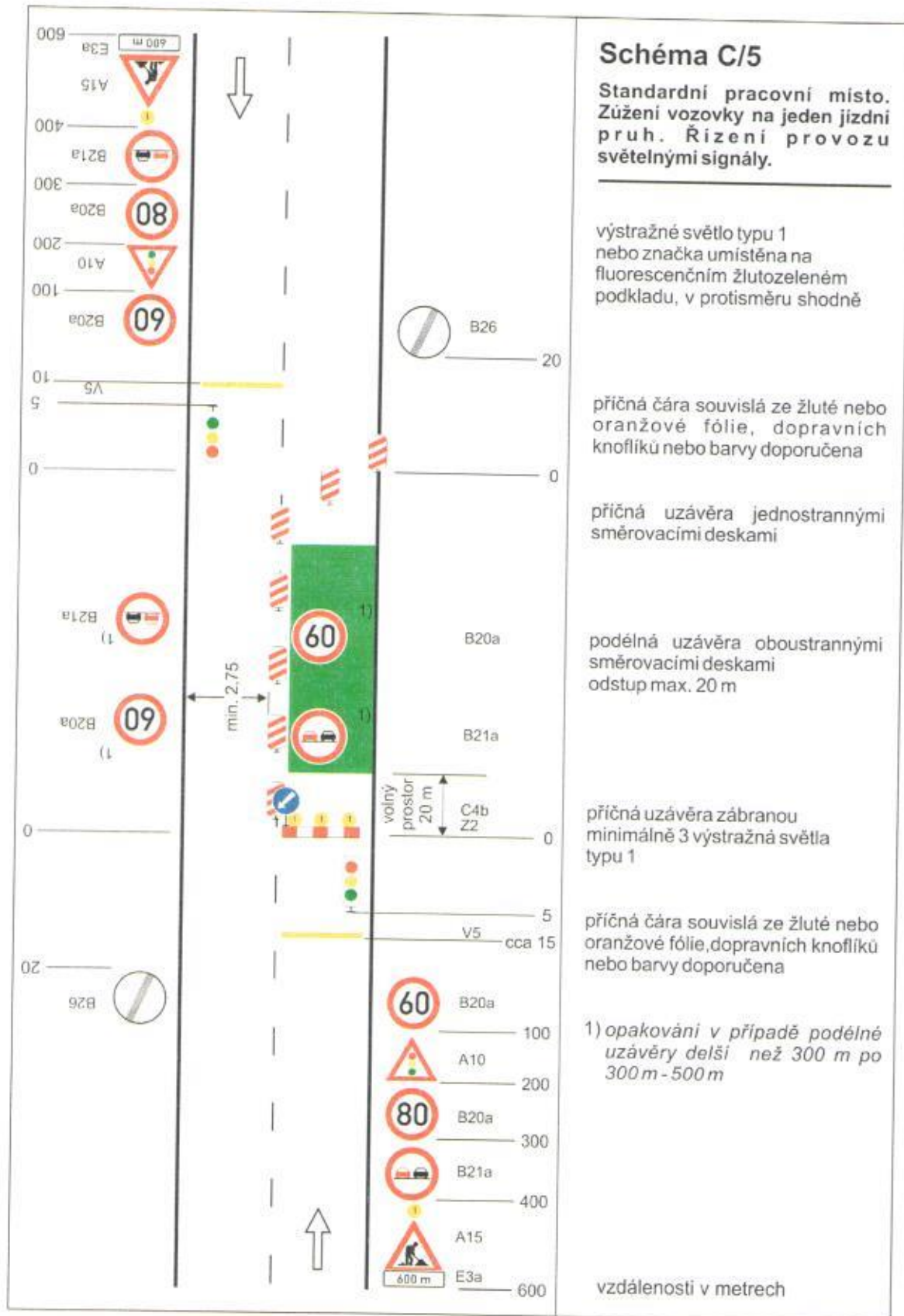
Dotčený orgán

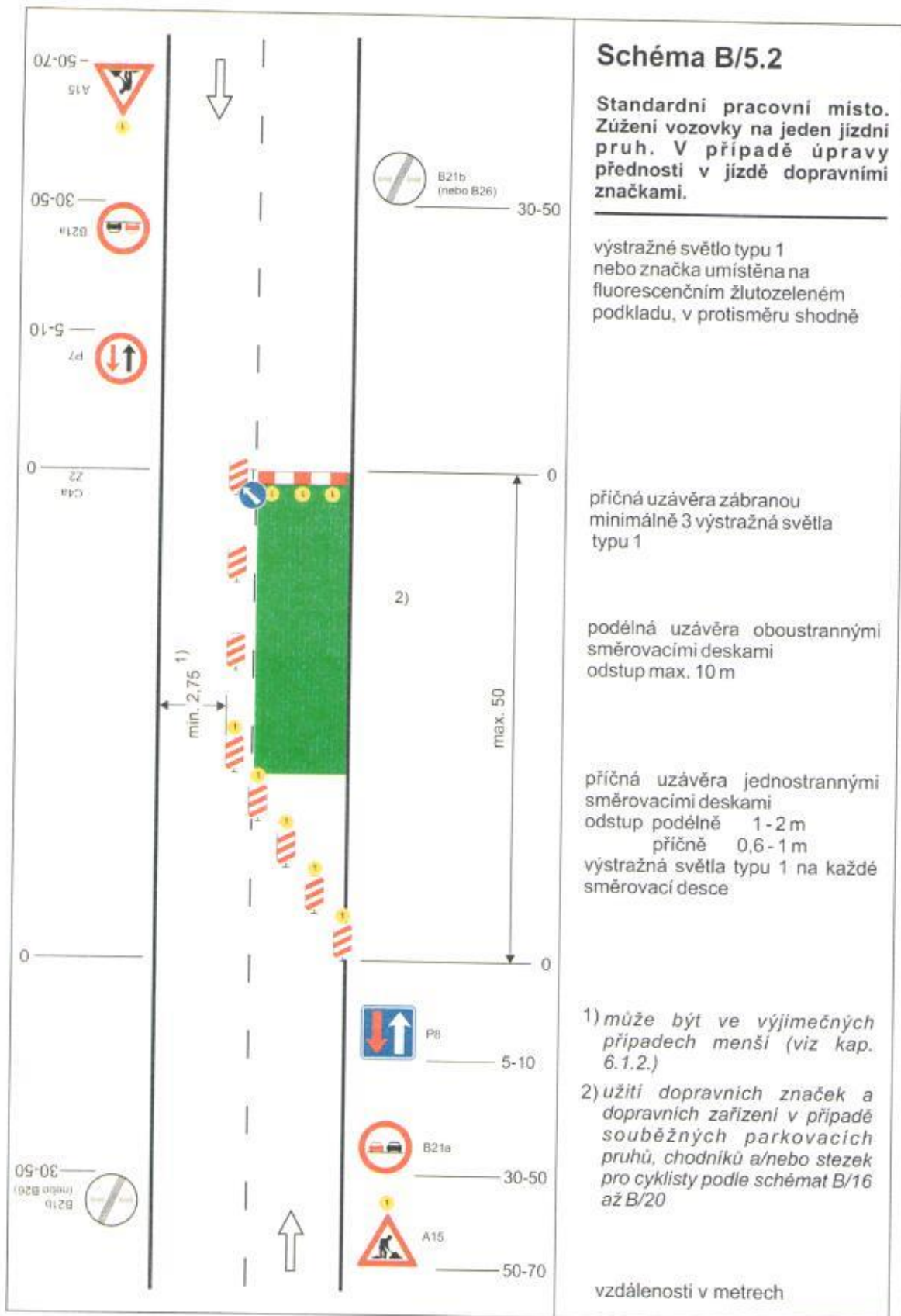
Policie České republiky, Krajské ředitelství policie Libereckého kraje, Územní odboru Česká Lípa, dopravní inspektorát, Pod Holým vrchem 1734/14, 470 80 Česká Lípa

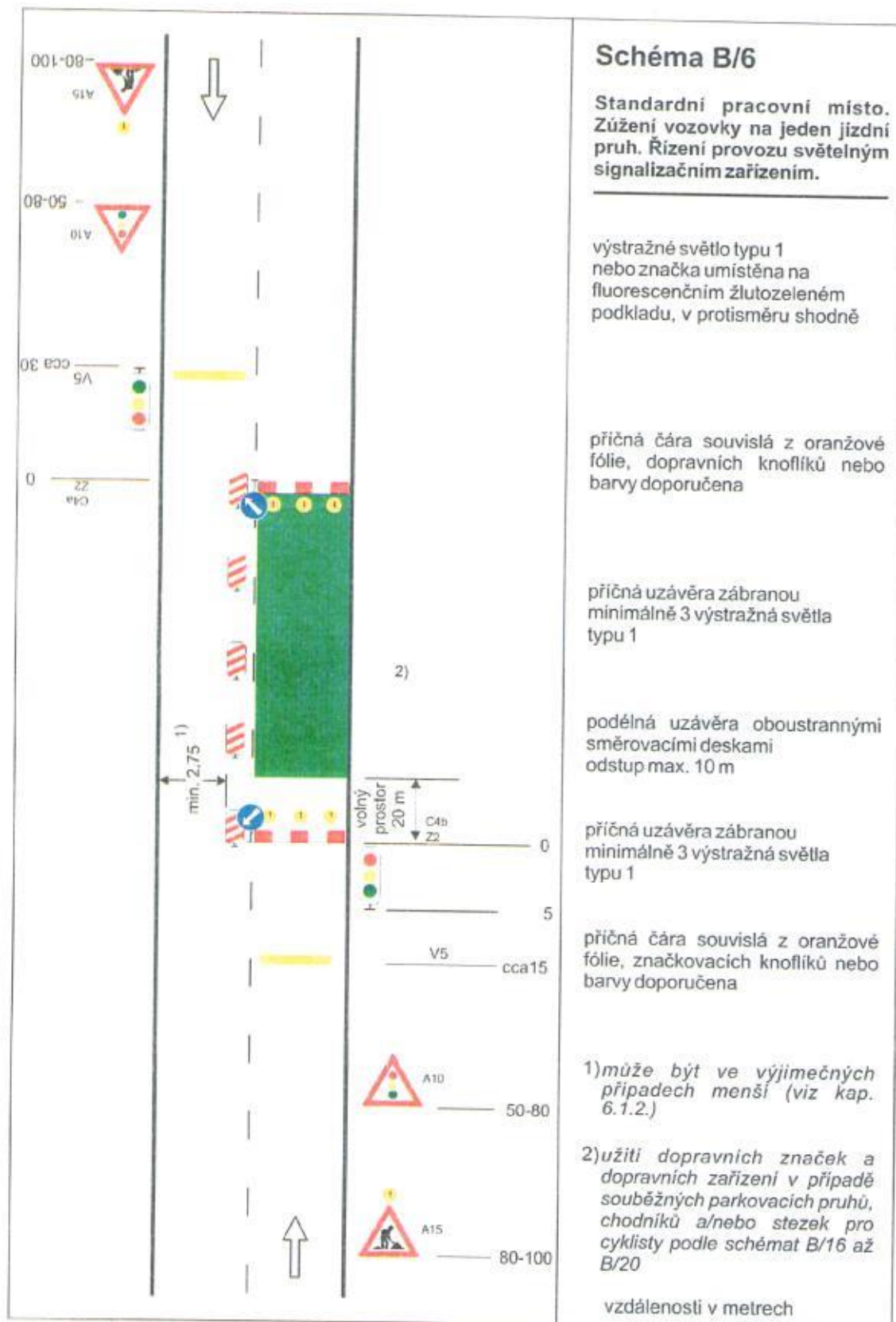
Dotčené osoby

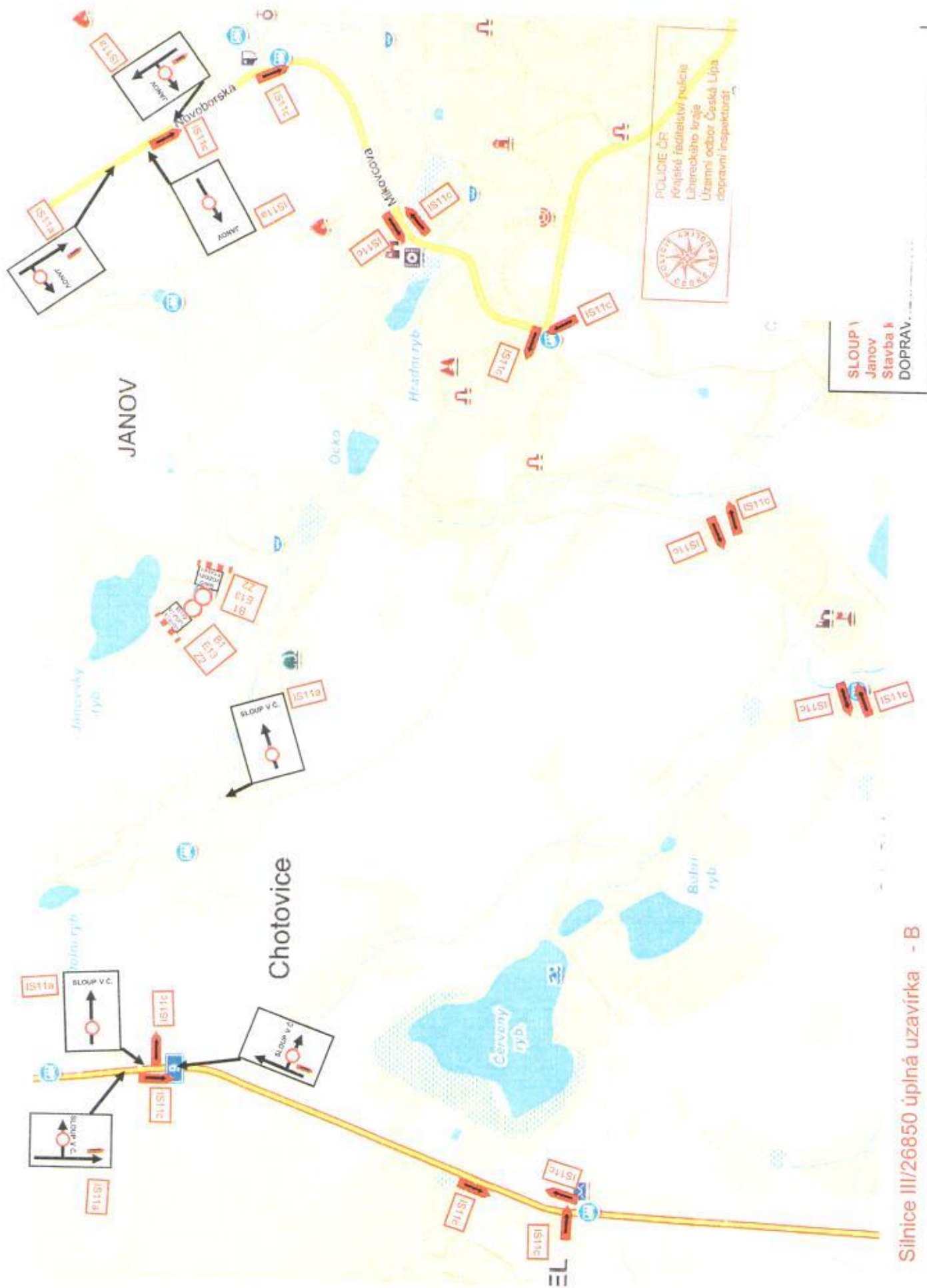
V souladu s § 173 odst. 1 správního řádu doručuje Odbor dopravy Městského úřadu Nový Bor toto opatření obecné povahy dotčeným osobám veřejnou vyhláškou. Doručení veřejnou vyhláškou bude provedeno v souladu s § 25 správního řádu tak, že se písemnost vyvěsí na úřední desce Městského úřadu Nový Bor a současně bude zveřejněna způsobem umožňující dálkový přístup.

Příloha: 7 listů







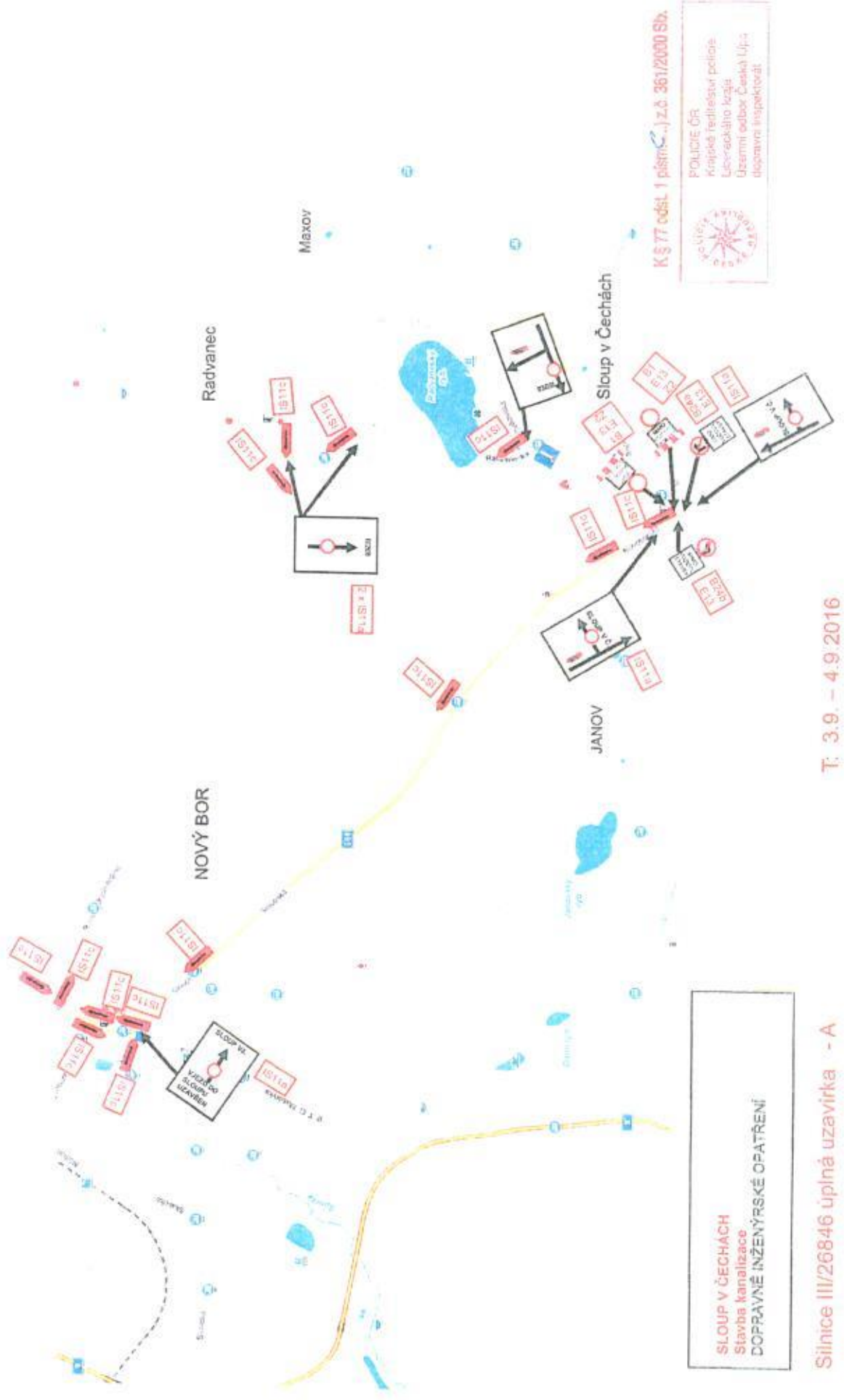


Silnice III/26850 úplná uzavírka - B



SLOUP V ČE
Janov
Stavba kana
DOPRAVNĚ INŽENYRSKÉ ÚPRAVKY

Silnice III/26850 úplná uzavírka - A



K 577 odšl. 1 písm. c.) z.č. 361/2000 Sb.

POLICIE ČR
Krajské ředitelství policie
Územní odbor Česká Lípa
doprava: inspektorat

SLOUP V ČECHÁCH
Stavba kanalizace
DOPRAVNÍ INŽENÝRSKÉ OPATŘENÍ

Silnice III/26846 úplná uzavírka - A

T: 3.9. - 4.9.2016



POLICIE ČR
 Krajské ředitelství policie
 Libereckého kraje
 Územní odbor Česká Lípa
 dopravní inspektorát

SLOUP V ČECHÁCH
 Stavba kanalizace
 DOPRAVNĚ INŽENÝRSKÉ OPATŘENÍ

Silnice III/26846 úpiná uzavírka - B