

VÝKAZ DOSAVADNĚHO A NOVÉHO STAVU ÚDAJŮ KATASTRU NEMOVITOSTÍ

Dosavadní stav			Nový stav										
Označení pozemku parc. číslem	Výměra parcely		Druh pozemku	Označení pozemku parc. číslem	Výměra parcely	Druh pozemku	Typ stavby	Způsob využití	Způsob využití	Způsob využití	Způsob využití	Porovnání se stavem evidence právních vztahů	
	ha	m ²										ha	m ²
1417/16	14	58	travní p.	1417/16	14	51	travní p.	2	2	1417/16	749		
1422/4	5	05	lesní poz.	1417/38 1422/4	4	62	lesní poz	2	2	1422/4	10		42
1497/3	5	73	ostat. pl. ostat. komunikace	1422/27 1497/3	5	32	lesní poz ostat. pl.	2	2	1497/3	1		41
1857/1	38	88	ostat. pl. ostat. komunikace	1497/17 1857/1	38	87	ostat. komunikace ostat. pl.	2	2	1857/1	1		1
*1)	64	24		1857/5	64	23		2	2				

*1) Rozdíl -1 m2 vzniklý zaokrouhlením výměr (bod 14.6 přílohy vyhlášky č.26/2007) u dosavadní parcely č.1422/4

Výkaz údajů o bonitovaných půdně ekologických jednotkách (BPEJ) k parcelám nového stavu

Parcelní číslo podle katastru nemovitosti	Výměra		BPEJ na dílu parcely
	ha	m ²	
1417/16		98	
1417/38	13	53	
		7	

Seznam souřadnic (S-JTSK)

Číslo bodu Souřadnice pro zápis do KN
 y x kód kv. Poznámka

335-367 720771.53 972866.83 3 hraniční znak z plástu
335-368 720781.82 972868.71 4 roh sloupku platu
335-371 720808.64 972866.08 4 kolík
335-493 720763.43 972894.46 4 zn. barvou na plotě - dle § 88 odst.2
335-494 720757.92 972893.52 3 hraniční znak z plástu
561-1 720793.45 972909.37 3 kolík
712-1 720747.68 972864.71 3 hraniční znak z plástu
1 720782.28 972867.83 3 roh sloupku platu
2 720777.19 972869.55 3 roh sloupku platu
3 720775.71 972870.36 3 roh sloupku platu
4 720773.22 972872.33 3 roh sloupku platu
5 720769.71 972875.68 3 roh sloupku platu
6 720768.73 972877.00 3 roh sloupku platu
7 720764.89 972885.95 3 roh sloupku platu
8 720759.37 972884.38 3 hraniční znak z plástu
9 720763.54 972874.48 3 hraniční znak z plástu
10 720768.94 972866.60 3 hraniční znak z plástu
12 720784.91 972875.64 3 roh sloupku platu
15 720783.90 972875.97 4 kolík - ohroženo stavební činností
16 720782.55 972868.64 4 roh sloupku platu
17 720780.42 972868.45 4 průsečík

Dělit nebo sečlovat pozemky lze jen na základě územního rozhodnutí, pokud podmínky pro ně nejsou stanoveny jiným rozhodnutím nebo opatřením.

GEOMETRICKÝ PLÁN pro rozdělení pozemku

Vyhotovil: Ing. Petr Chmelíček
Letní 3034
470 01 Česká Lípa

Číslo plánu: 982-101/2011

Okres: Česká Lípa

Obec: Sloup v Čechách

Katastrální území: Sloup v Čechách

Mapový list: DKM

Kód způsobu určení výměr je určen podle STI odst.2 vyhlášky č. 26/2007 Sb.

Dosavadní vlastníkům pozemků bylo poskytnuto možnost seznámit se v terénu s průběhem navržených nových hranic, která byly zredesovány způsobem:

hraničními znaky, dočasným zp. a jiným tv. způsobem

Vdlezitostní a přesnostní odpovídá právním předpisům



Lcz

Geometrický plán ověřený oprávněným zeměměřičským inženýrem:

Ing. Petr Chmelíček

Dne 18. 4. 2011 číslo 84 / 2011

Úředně oprávněný zeměměřičský inženýr odpovídá za odbornou úroveň geometrického plánu, za dosažení předepsané přesnosti a za správnost úplnost náležitostí podle právních předpisů.

Katastrální úřad souhlasí s číslováním parcel.

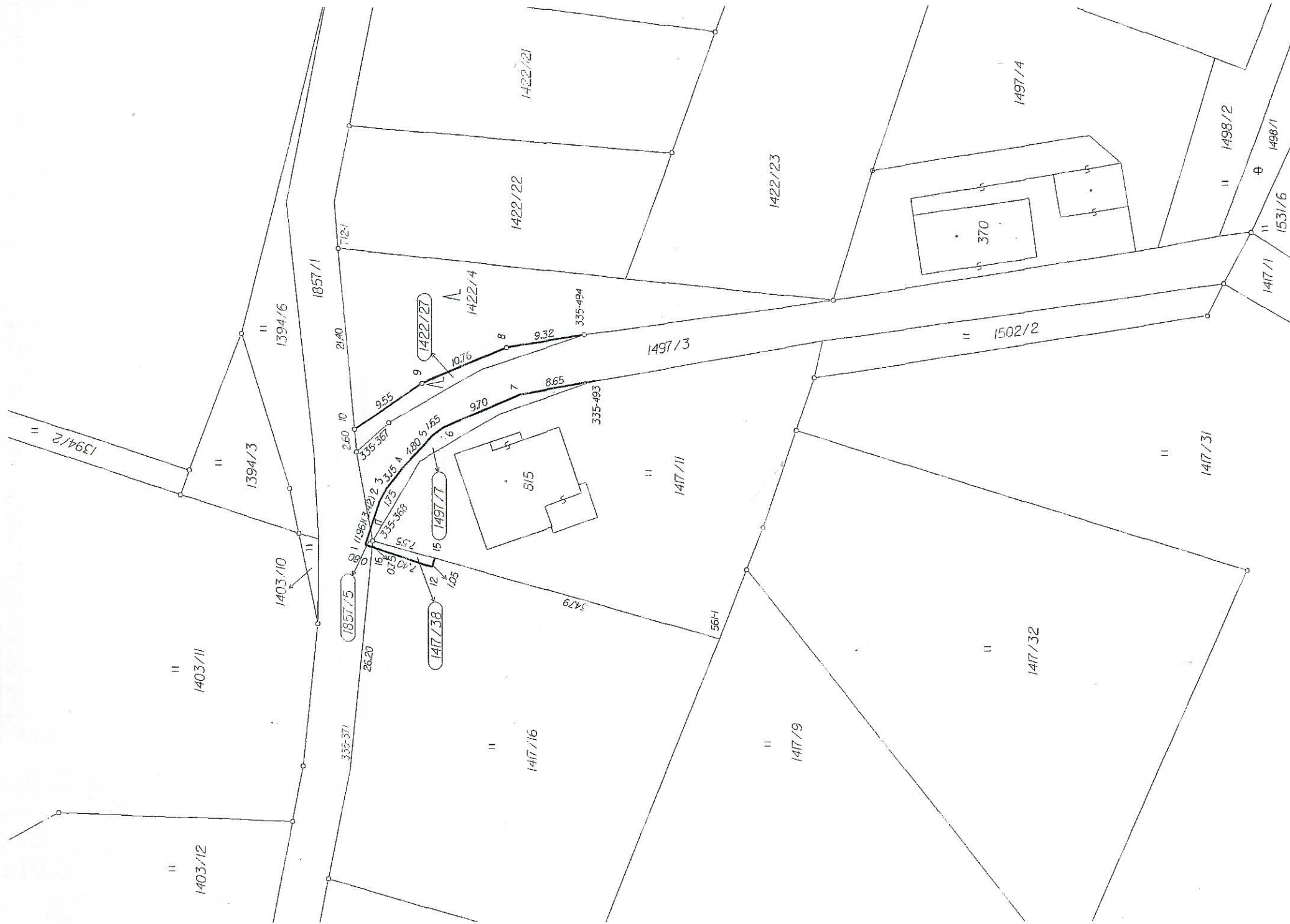


Souhlas katastrálního úřadu potvrdit:

Zdeněk KREJČÍ

Dne -2. 05. 2011 číslo 511/2014

Jeden výtisk geometrického plánu a předepsané přílohy jsou uloženy u katastrálního úřadu, katastrálního pracoviště



1403/12

1403/11

1403/10

1394/13

1394/16

1857/1

335-371

1857/5

1497/17

1422/27

1417/16

1417/11

1417/9

1417/32

1417/31

1497/3

1502/2

1422/22

1422/23

1422/21

1497/4

1498/2

1498/1

1531/6

1417/1

370

315

3479

564

335-493

335-494

712-1

240

260

260

16

15

14

13

12

11

10

12

11

10

9

8

7

6

125

125

125

125

125

125

125

125

125

125

125

125

125

125

125

125

125

125

125

125

125

125

125

125

125

125

125

125

125

125

125

125

125

125

125

125

125

125

125

125

125

125

125

125

125

125

125

125

125

125

125

125

125

125

125

125

125

125

125

125

125

125

125

125

125

125

125

125

125

125

125

125

125

125

125

125

125

125

125

125

125

125

125

125

125

125

125

125

125

125

125

125

125

125

125

125

125

125

125

125

125

125

125

125

125

125

125

125

125

125

125

125

125

125

125

125

125

125

125

125

125

125

125

125

125

125

125

125

125

125

125

125

125

125

125

125

125

125

125

125

125

125

125

125

125

125

125